













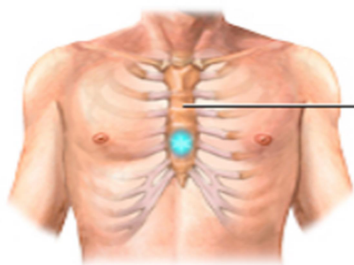
357. ¿Cómo colocaremos a un accidentado con hemorragia interna?

- a) Si está inconsciente o tiene vómitos, en posición de defensa.
- b) En posición antishock siempre
- c) En posición de defensa siempre

400. El socorro y la petición de auxilio a las personas que lo requieran, ¿son un deber esencial?

- a) No
- b) No, solo es obligatorio socorrer
- c) Sí, y la omisión está tipificada como delito en el Código Penal.

Decúbito supino con el cabecero elevado 60° o 45°



Esternón

Las compresiones pectorales se realizan entre los pezones



Hacer 2 insuflaciones con la vía aérea abierta (frente-mentón) y la nariz tapada. Si el aire no pasa en la primera insuflación, asegúrate de estar haciendo bien la maniobra frente-mentón y realiza la segunda insuflación, entre o no entre aire.

Alternar compresiones - insuflaciones en una secuencia 30:2 (30 compresiones y 2 insuflaciones) a un ritmo de 100 compresiones por minuto.